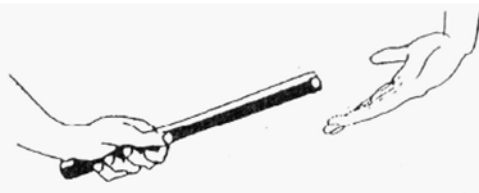




# Le Témoign Mag



Le quotidien de LA FRANCE EN COURANT

N° 227

Samedi 14 juillet 2012

## A VOS MARQUES POUR LE 24<sup>ème</sup> TOUR !

16 heures, départ du Prologue au pré de foire de Châtillon sur Indre

### Les équipes au départ

Finalement ce sont 6 équipes qui prendront le départ de cette 24<sup>ème</sup> édition de LA FRANCE EN COURANT édition 2012

Nous sommes heureux d'accueillir les formations suivantes :

- Courir pour la vie, courir pour Curie conduite par : Irène MAZINGUE MAZIER
- Courir pour le département de l'Eure conduite par : Christian GUERINIER
- Equipe Riou Glass conduite par : Dominique CHAUVELIER
- Equipe de l'EPIDE conduite par : Alexis ABRAHAM
- Equipe Back Europ - Mizuno conduite par : Hamid BELHAJ
- Equipe Divo-Paté conduite : Serguei KRASNOBAEV



Courir pour la vie, courir  
pour Curie



Courir pour le département  
de l'Eure



Equipe Riou Glass



Equipe de l'EPIDE



Equipe Back Europ - Mizuno



Equipe Divo-Paté

## LE PROLOGUE

Trois petits tours et puis s'en vont. Histoire de savoir si l'on a rien oublié. Le maillot, le short, les chaussures et le dossard tout est là et le témoin ce sera pour demain. Il aurait fallu des bottes et un ciré mais pour parcourir cette belle ville chargée d'histoire où les relances dans ces belles ruelles étaient fréquentes et à plus de 15 km/h les bottes c'était pas l'idéal.

## Quand Jany est au violon.

On ne sait pas qui était à l'accordéon mais Jany Blanc nous a concocté un prologue de rêve, la visite guidée de la ville, un parcours capable de faire la différence et mettre les meilleurs en vedette.



Bravo et Merci Jany

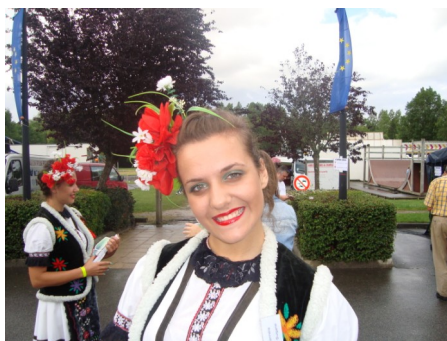
## Les costauds de Châtillon.



Pour nous faire voir que le circuit était de qualité, le club

local a partagé le prologue avec nous et demain il fera l'étape avec la France en Courant

## Du soleil



La pluie croyait gâcher la journée, c'était sans compter sur le sourire des hôtes de la fête des villes euro citoyennes dont Châtillon sur Indre a eu l'honneur d'être distinguée. La bonne humeur de Monsieur Michel Hetroy, maire de la ville avec celle d'André Sourdon ont contribué au dynamisme de cette belle manifestation.



Merci Monsieur le Maire et à toute l'équipe municipale qui ont fait de Châtillon sur Indre, un grand moment de cette 24ème édition.

## Des sourires et des fleurs



Pour que la fête soit belle, les fleurs ont accroché un beau sourire aux lèvres de toutes les femmes.

## Avis

à tous les rédacteurs de la FEC bénévoles, coureurs, chauffeurs...

RECHERCHONS POTINS, COMMÉRAGES, COUPS DE CŒUR...

Communiquez vos textes au bureau de l'info.

Prologue du 14 JUILLET 2012		7,500 KM	
Place	EQUIPE	TEMPS	Moyennes
1	Back Europ Mizuno	0:23:15	19,355
2	Riou Glass Free Run	0:24:27	18,405
3	DIVO	0:28:40	15,698
4	Conseil Général de l'Eure	0:29:38	15,186
5	EPIDE	0:29:50	15,084
6	Courir pour la Vie Courir pour Curie	0:30:27	14,778
N° Equipe	Classement Général	TEMPS TOTAL	Moyennes Générale
Km parcourus depuis le départ		7,500 KM	
1	Back Europ Mizuno	0:23:15	19,355
2	Riou Glass Free Run	0:24:27	18,405
3	DIVO	0:28:40	15,698
4	Conseil Général de l'Eure	0:29:38	15,186
5	EPIDE	0:29:50	15,084
6	Courir pour la Vie Courir pour Curie	0:30:27	14,778

# AH QUE LA FRANCE EST BELLE !

**ST FLOVIER (37) :**  
130 m - 603 hab.  
(Floviens). Musée  
préhistorique. Eglise St  
Flovier reconstruite en  
1886. Logis de la  
Fontaine 18è s. Vestiges  
du château du Roulet  
14è s.

**PREUILLY SUR CLAISE  
(37) :** 90 m - 1075 hab.  
(Prulliaciens). Vestiges du  
pont romain de la Clau.  
Château des Lions  
(19è s.). Eglise St Pierre  
Ancienne abbatiale  
bénédictine du 12è s.  
Anciennes maisons  
canoniales du 15è s.

**TOURNON ST  
MARTIN (36) :** 70 m -  
1215 hab. (Tournonnais).  
Ruines du château de  
Prinçay du 15è s. Eglise  
St Martin du 19è s.  
Mado Robin, chanteuse  
lyrique, fréquentait  
régulièrement Tournon  
St Martin.



La rivière Creuse

**ANGLES SUR  
L'ANGLIN (86) :**  
Un des plus beaux villages  
de France.



105 m. - 389 hab.  
(Anglais). Château des  
10è et 15è s. Statue  
d'ange. Roc aux sorciers.

**CHAUVIGNY (86) :**  
71 m - 6848 hab.  
(Chauvinois).



Collégiale St Pierre (11è  
et 12è s.). Eglise Notre  
Dame (11è s.). Château  
d'Harcourt construit  
entre le 13è et le 15è s.  
Chaque année est  
organisé dans la vile  
l'Open du Poitou de  
billard anglais avec plus  
de 300 participants.

**GIZAY (86) :** 118 m -  
375 hab. (Gizayens).  
Château de Chambonneau

(14è s.). La voir de  
Ferrières.

**GENCAY (86) :** 128 m -  
1804 hab. (Gencéens).  
Château fort en ruines  
(visitable).



Château de Galmoisin.  
Eglise romane de St  
Maurice la Clouère avec  
de remarquables  
peintures. Du 14è s.

**COUHE (86) :** 135 m -  
1885 hab. (Coéciens). Les  
halles à la très belle  
architecture possèdent  
56 piliers octogonaux.  
Eglise St Martin du 11è s  
Abbaye de Valence  
fondée le 6 août 1230.

**ROM (79) :** 119 m -  
805 hab. (Romains).  
Cimetière militaire de la  
seconde guerre mondiale.



Musée gallo-romain de Rauranum.



*La Rosière 5 et 10 Km le 02.09.2012*

### ST SAUVANT (86) :

141 m - 1319 hab.

(St Sauvantis). Eglise des 11<sup>e</sup> et 13<sup>e</sup> s. dédiée à St Romain. Temple protestant : St Sauvant est un village à majorité protestante, dans une région catholique, depuis le 16<sup>e</sup> s.

Le photographe Robert Doisneau séjourna ici à plusieurs reprises.



Le ruban de la mariée de Doisneau

### LA MOTHE ST HERAY

(79): 78 m - 1806 hab.

(Mothais). Le Moulin du Pont l'Abbé (12<sup>e</sup> s.). L'Orangerie (1634) faisait partie du château aujourd'hui disparu ; elle est agrémentée d'un jardin à la française et d'un canal.



L'Orangerie

### CELLES SUR BELLE

(79) : 118 m - 3761

hab. (Cellois). Abbaye royale du 12<sup>e</sup> s. située sur le Chemin de St Jacques de Compostelle. Eglise romane du 12<sup>e</sup> s.

### MELLE (79) : 135 m -

3647 hab. (Mellois).

Vestiges de fortifications médiévales.

Trois églises romanes : St Hilaire, St Pierre et St Savinien. Hôtel de Ménoc ou Evêché. Mine d'argent des rois francs exploitées du 7<sup>e</sup> au 10<sup>e</sup> s. Aujourd'hui, sur environ 30 Km de galeries, 350 m se visitent.



Chabichou et autres fromages de chèvre des Deux-Sèvres



Mines d'argent



*Les Chemins du Mellois 82 Km par équipe de 4 le 14.04.2012*